

Locket

Suture Retention Device

Eriřim yeri kapatılması için maliyet etkin bir çözüml olup,
etkin hemostaz sağlarken hasta konforunu ön planda tutar.



27F'ye kadar geniş kateter boyutu aralığı için uygundur



Aynı gün hastaneden taburcu imkânı sağlar



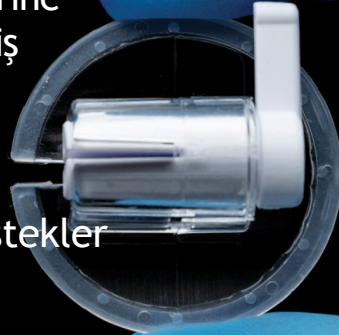
Tek bir cihaz ile birbirine yakın birden fazla giriş yerinin kapatılmasına olanak tanır



Hasta konforunu destekler



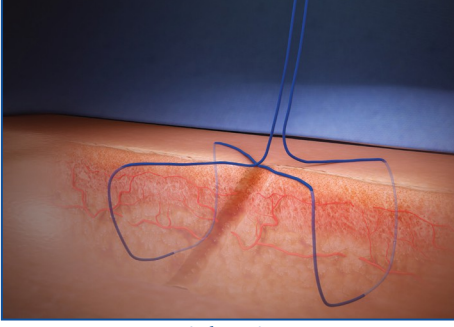
Maliyet etkin çözüml



LockeT

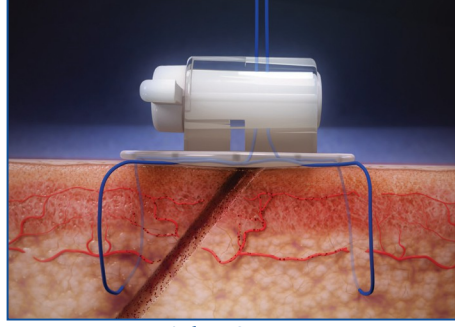
Suture Retention Device

Laboratuvarda



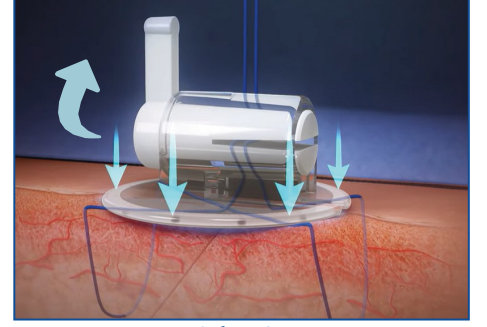
Adım 1:

Standart prosedürlere uygun olarak "sekiz figürü" (figure-of-eight) dikişini oluşturun ve kılıfları bölgeden çıkarın



Adım 2:

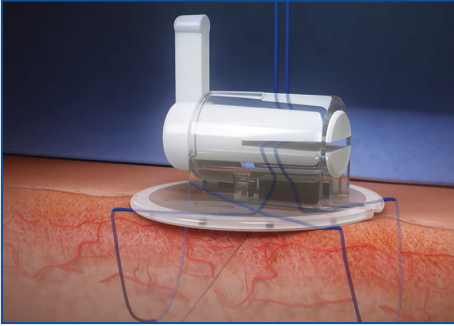
Sütürleri gerginleştirin ve LockeT cihazının içine yerleştirin



Adım 3:

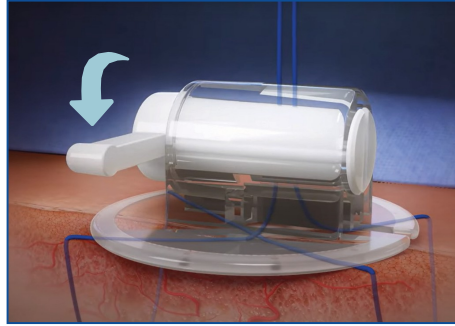
Baskı uygulayın ve kolu 90° döndürün.

İyileşme Sürecinde



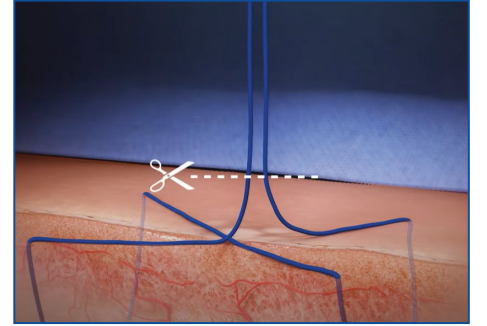
Adım 4:

Hemostazı gözlemleyin, Protokolü takip edin.



Adım 5:

Taburcu etmeye hazır olduğunda, kolu serbest bırakarak LockeT'nin kilitini açın.



Adım 6:

Sütürleri kesin ve giriş yerinden çıkarın.

Sipariş Bilgileri

Model Numarası

Ürün Tanımı

Miktar

9301

Suture Retention Device

1 Kutu (10 cihaz/kutu)

LockeT, D496327 Cihaz Kimliği ile FDA'ya kayıtlı, Sınıf 1 steril bir üründür. Kullanım Endikasyonlarının tamamı, kontrendikasyonlar, uyarılar ve önlemler için Kullanım Talimatlarına başvurun.



Safety and Efficacy Study

Catheter Precision